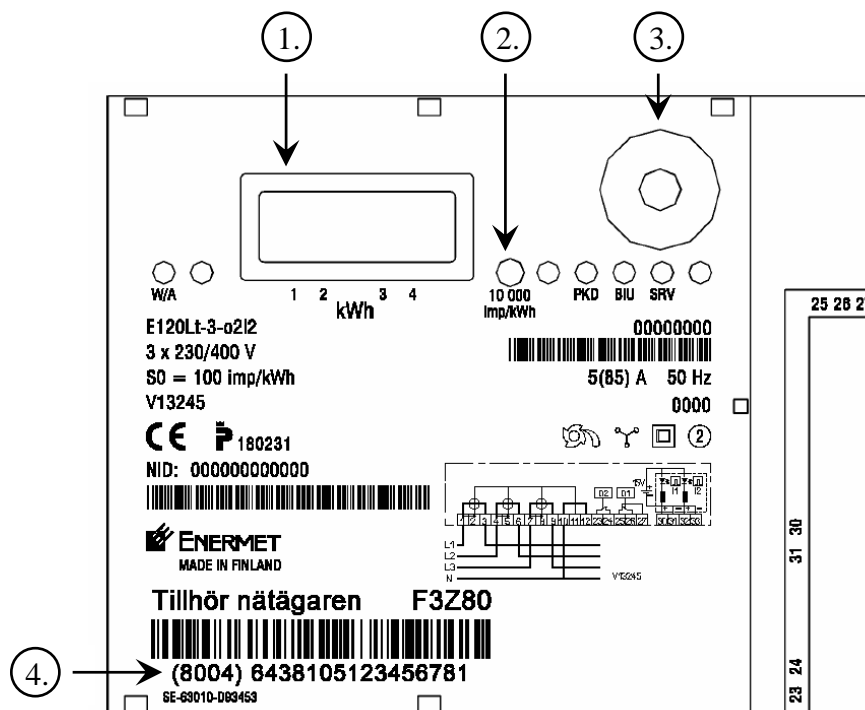


Beskrivning av fjärravläst elmätare E120Lt

På anläggningen finns en fjärravläst elmätare monterad. Detta innebär att nätägaren har möjlighet att läsa av mätaren automatiskt.

Mätarens front och display visas nedan.



1. Display som visar 6-siffrigt räkneverk för aktuell mätarställning i kWh
2. Gul lysdiod, blinkar stadigt under normal drift och snabbare vid ökad förbrukning
3. Display styrknapp, används endast för felsökning av servicepersonal
4. Mätarnummer, finns på fakturan

Efter ett strömavbrott tar det 30 minuter för mätaren att gå in i normalläge. Under den tiden visas förutom 6 heltal även 2 decimaler. Registreringen av din förbrukning påverkas inte.